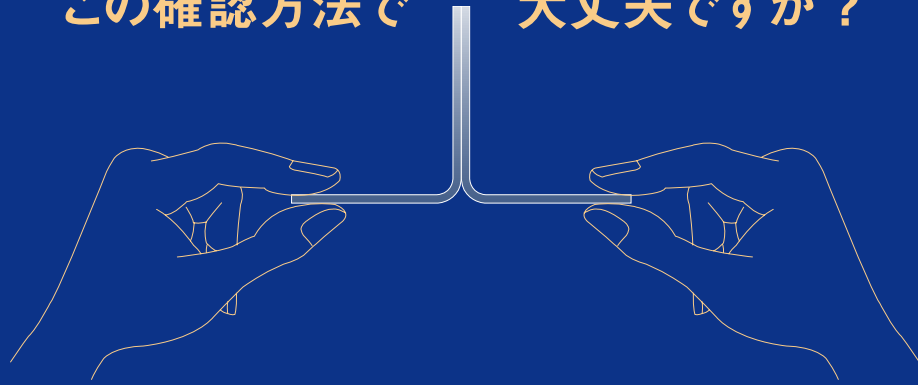
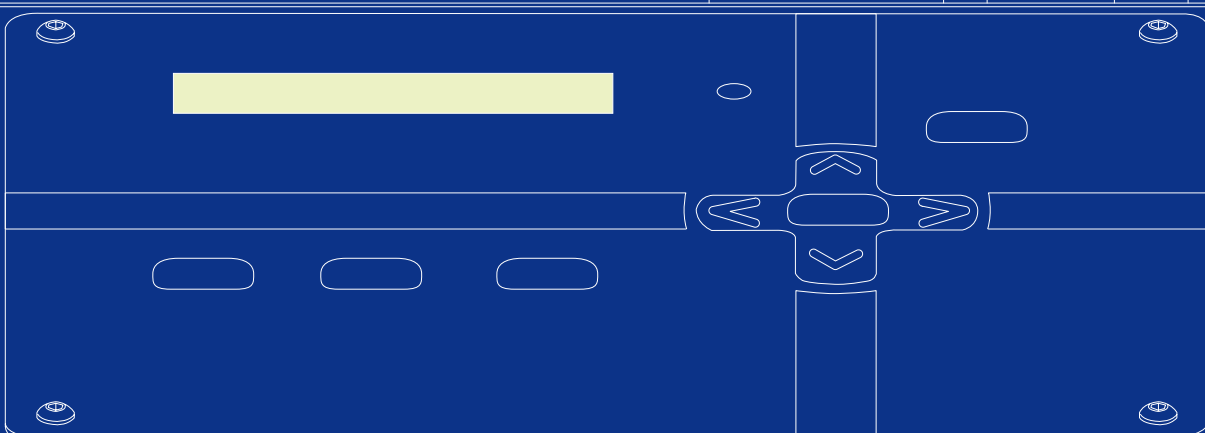
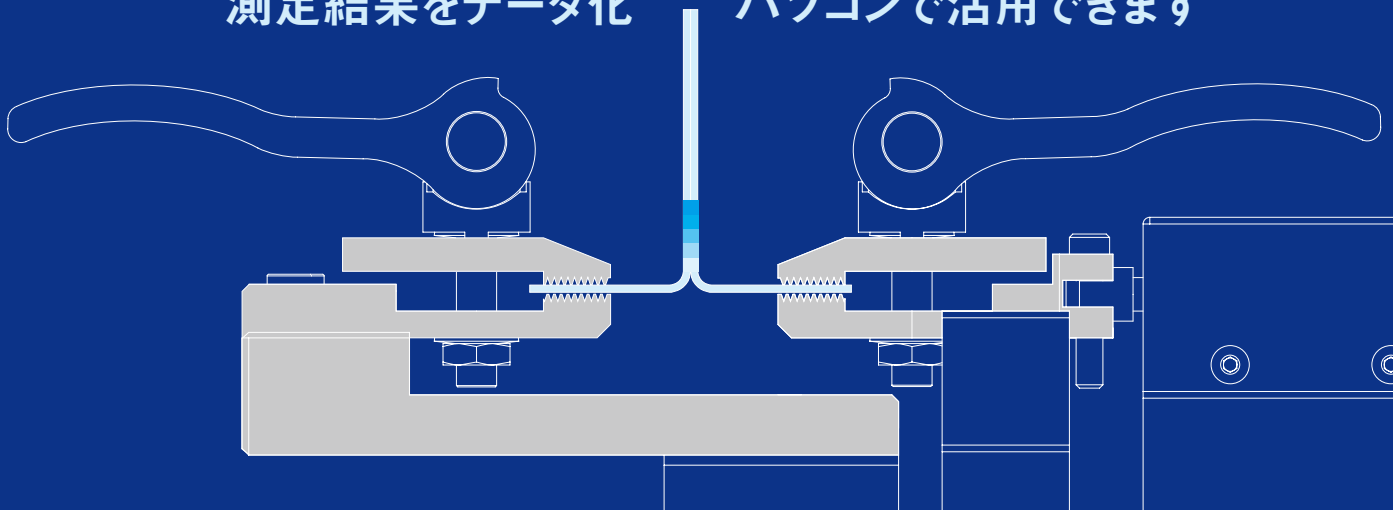




この確認方法で 大丈夫ですか？



測定結果をデータ化 パソコンで活用できます



# PTT-100の機能

シール強度測定器

シール強度を設定した条件で測定。  
測定データはパソコンを利用して  
維持・管理できます。



PTT-100の名称は  
Peel Tensile Tester 100N  
という意味から付称しました。

<b>POINT 1</b> 軽量・コンパクト	<b>POINT 2</b> 低価格	<b>POINT 3</b> 簡単操作	<b>POINT 4</b> PCでデータ管理
小型で軽量ですので持ち運びが簡単に行えます。	プラスチックフィルム専用ですので、一般的なシール強度測定器と比較して低価格です。	簡単な操作で測定ができますので、専門的な知識は不要です。	USB接続でパソコンへデータを転送し、専用ソフトでデータを維持管理できます。

## 測定器を使わないシール強度の測定・・・



測定器を使用しないシール強度の測定は

- ・シール片を人が手で引っ張り確認する
- ・シールチェッカー（浸透液）で漏れないか確認する

と言う「人間の都度の感覚に頼る」方法が主流でした。しかし、包装への高い信頼性を求める社会的な背景からシールの確実性、信頼性がより高く求められています。

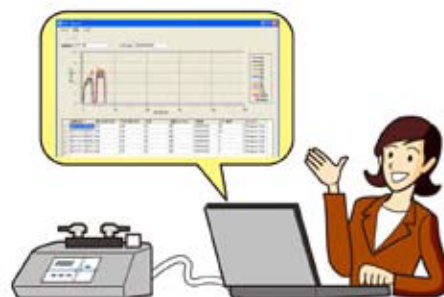
## ■ プラスチックフィルムに特化した測定器



より高いシールの信頼性を求められるお客様の声にお応えすべく、高額となりがちな測定器から必要な機能だけを抽出し、簡単な操作でお使いいただけるプラスチックフィルムに特化した“シール強度測定器”を開発いたしました。

富士インパルスシーラーは、インパルスシール方式を採用し加熱・冷却工程を持つことでシール強度の高いシーリングを実現することが可能ですが、PTT-100を併せてお使いいただくことで、より一層シールの信頼性を高めていただけたらと考えています。

## ■ パソコンと連携し、測定データを活用



PTT-100とパソコンをUSBケーブルで接続し、収集した測定データを管理することができます。パソコンで製品附属の測定データ管理

アプリケーションソフト『PTT-Master』を使用して、データの維持・管理を行うことができます。

また、PTT-100は、作業員IDを登録設定し、登録作業員以外が操作を行うことができないように制限をかけることができます。作業員IDは10個まで登録できます。

## ■ 便利な機能を多数装備

PTT-100は便利に、簡単にお使いいただけるよう、以下のような機能を備えています。

- 複数の試験パターンをあらかじめ最大5件まで登録できます。  
また、試験条件や判定基準の異なる試験片で測定する場合の設定条件の変更を簡単に行うことができます。  
例) PATTERN1  
チャック間距離 : 25mm  
引っ張り速度 : 300mm/min  
試験終了判定 : AUTO  
判定条件 MAX : U 100 L 00
- 始業時などに簡単に測定機能を点検できる「日常点検機能」を搭載。
- 測定の終わりを自動判定し、1列、2列シール以外の複雑なシール面測定にも対応します。手動での測定も可能です。
- 試験カウンターを表示。サンプル数が多い場合の識別に大変便利にご利用いただけます。
- 計測単位を下記の項目から選択していただくことが可能です。  
荷重単位 N、kgf、lbf  
変位量単位 mm、inch

# PTT-100の使い方

シール強度測定器

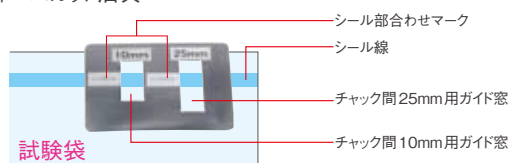
簡単操作でシール強度を測定。  
保存した測定データを  
パソコンへUSB接続で転送し、  
専用ソフトでデータを活用できます。



## 1 シール強度測定用 試験片 を作成

製品附属の『フィルムカット治具』を使用すれば、簡単に試験片を作成し、シール強度の測定を行うことができます。  
シール強度を測定したい袋にフィルムカット治具を重ねて治具のガイド窓に沿ってカッターなどで切り、測定用試験片を作成します。

### ■ フィルムカット治具



## 2 SET UP ボタン を押す

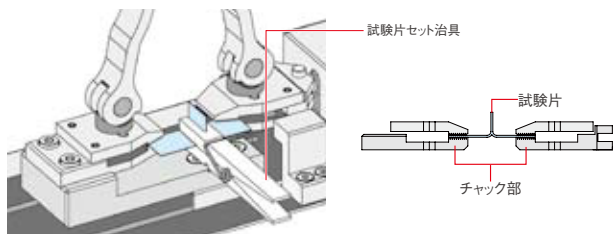
コントロールパネルの“SET UP ボタン”を押します。  
PTT-100 上部の“チャック部”が設定した試験片の間隔に自動でセットされます。



## 3 試験片 をセット

作成した試験片をPTT-100 上部の“チャック部”に挟み込み固定します。PTT-100 附属品の『試験片セット治具』を使用すると容易に“チャック部”へ挟み込み固定することができます。

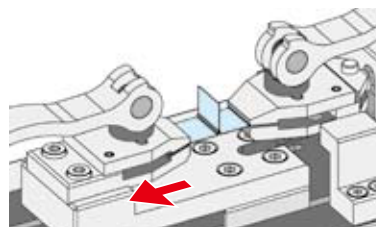
### ■ 試験片セット治具



## 4 START ボタン を押して測定開始

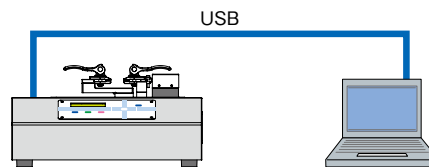
コントロールパネルの“START ボタン”を押すと製品正面から見て左側のチャック部が左に移動し、フィルムを引っ張り、シール強度を測定します。

測定したシール強度データはPTT-100の内部メモリに保存されます。※



※ PTT-100とパソコンを接続したまま測定を行うと、測定毎にデータが転送されます。

## 5 パソコンと USB 接続し、データを転送



製品附属の『USBケーブル』でパソコンとPTT-100を接続します。  
製品附属のアプリケーションソフト『PTT-Master』をパソコンで起動させ、測定データを転送したり、保存、維持・管理することができます。

測定データ管理アプリケーションソフト『PTT-Master』は、測定したデータをパソコン画面上でグラフ表示や表形式表示し、視覚的に確認しながらデータの維持・管理を行うことができます。

また、『PTT-Master』は同じ試験サンプルを複数検査する場合などに重宝する「平均値」「最小値」「標準偏差」等を表示する機能を備えています。

転送される「シール強度測定記録データの明細」は次ページの「主な仕様」をご覧ください。

## 主な仕様

測定レンジ	: 100N
計測単位	: N(ニュートン)
最小表示桁	: 0.1N
引張り速度	200mm/min または 300mm/min
測定精度	: ±0.4% of FULL SCALE
データ出力	: USBポートよりデータ出力 専用管理ソフト“PTT-Master”付属
内部メモリ容量	: 最大記録データ件数=120件
使用温度範囲/湿度範囲	: +5～40℃ / 30～80%RH
電源/消費電力	: AC100V 50/60Hz / 9W
外形寸法	: 幅360mm x 奥行260mm x 高さ195mm
質量	: 約8kg

### ■ シール強度測定記録データの明細

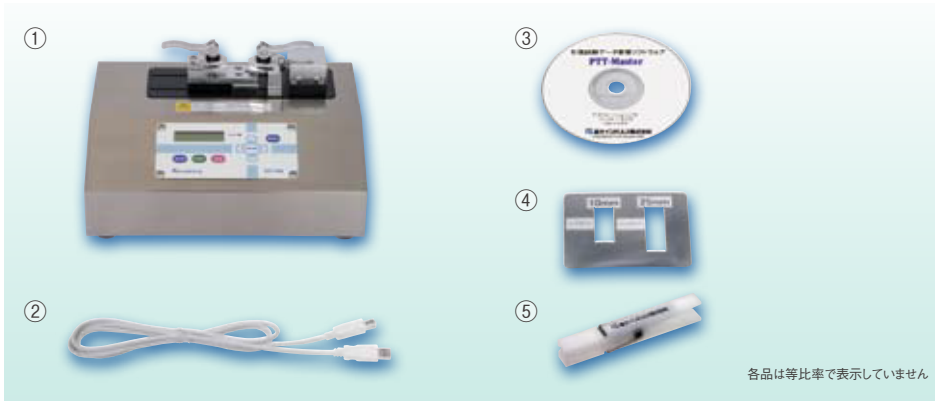
1. 試験日、時刻
2. 最大引っ張り力、平均値
3. エラー番号
4. 登録した作業者名(8文字まで)
5. 引っ張り力(シール強度)データ

### ■ 主な使用用途

1. 食品の包装現場  
ボイル、レトルト殺菌などを行う前のピックアップ検査。
2. 医療の包装現場  
オートクレープ(高温・高圧下)で滅菌処理を行う前の滅菌バッグのシール強度検査。
3. 製袋工場  
袋が適正シール強度で製袋加工されてるかシール強度検査を行い、ロット毎にデータ管理を行う。



## 商品構成



- ① PTT-100本体
- ② USBケーブル
- ③ データ管理ソフト; PTT-Master CD-ROM
- ④ フィルムカット治具
- ⑤ 試験片セット治具

### ■ データ管理アプリケーションソフト; PTT-Master

- 対応機種: USB2.0/1.1 インターフェイスを装備し、Windows® XP/2000が動作するPC/AT互換機。

- 『PTT-Master』をパソコンで使用するには「.NET Framework 2.0」がインストールされている必要があります。詳細は「PTT-Master取扱説明書」をご覧ください。



ISO9001/14001 認証取得

本 社

〒101-8568  
東京都千代田区神田富山町25  
TEL:03-3254-1341/FAX:03-3252-5459

大阪支店  
〒530-0043  
大阪市北区天満3丁目11番1号 アーバンスクエア1  
TEL:06-6353-8192/FAX:06-6353-8305

名古屋支店  
〒461-0001  
名古屋市中区泉一丁目20番28号 プライムアーバン泉  
TEL:052-211-7600/FAX:052-211-7601

いわき支店  
〒972-8316  
福島県いわき市常磐西郷町落合368番4号  
TEL:0246-43-2485/FAX:0246-44-4135

茨城東海支店  
〒319-1116  
茨城県那珂郡東海村舟石川駅西1丁目6番1号  
TEL:029-282-3821/FAX:029-283-1895

青森営業所  
〒039-3212  
青森県上北郡六ヶ所村大字尾敷字家ノ前94-5  
TEL:0175-71-0560/FAX:0175-72-2038

福岡営業所  
〒812-0061  
福岡県福岡市東区菅松1丁目5番16号  
TEL:092-402-0027/FAX:092-402-0028

